

平成 28 年 11 月 28 日

川越市

市長 川合 善明様

川越狭山工業会  
代表者 会長 有田 善哉  
住所 狭山市入間 1-3-22-8  
狭山市商工会館 2階  
電話 04-2955-2000

## 要 望 書

当工業団地内の交通安全・環境整備に係わる内容について、次のとおり要望いたします。  
なお、公安委員会管轄の内容も含まれておりますので、市より所轄の警察署に対しましても積極的に改善要望を行っていただきますようお願いいたします。

### 1. 横断歩道、停止線、センターライン等について ※別紙参照

(1) 川越狭山工業団地内交差点の横断歩道やセンターラインが消えて危険な個所が数ヶ所見受けられます。公安委員会管轄と道路管理者管轄に所轄が分かれていることは理解しているものの、交通事故未然防止の観点から、市として公安委員会への働きかけを含め早急な対応をお願いしたい。

### 2. 工業団地内既存歩道の修繕について ※別紙参照

(1) 川越狭山工業団地内の川越エリアにおいて、一部歩道が削れ陥没しているような状態になっていることから、歩行者・自転車を通る人にとっても危険であり早急に改修していただきたい。

### 3. 西武新宿線南大塚駅前歩道の整備 ※別紙参照

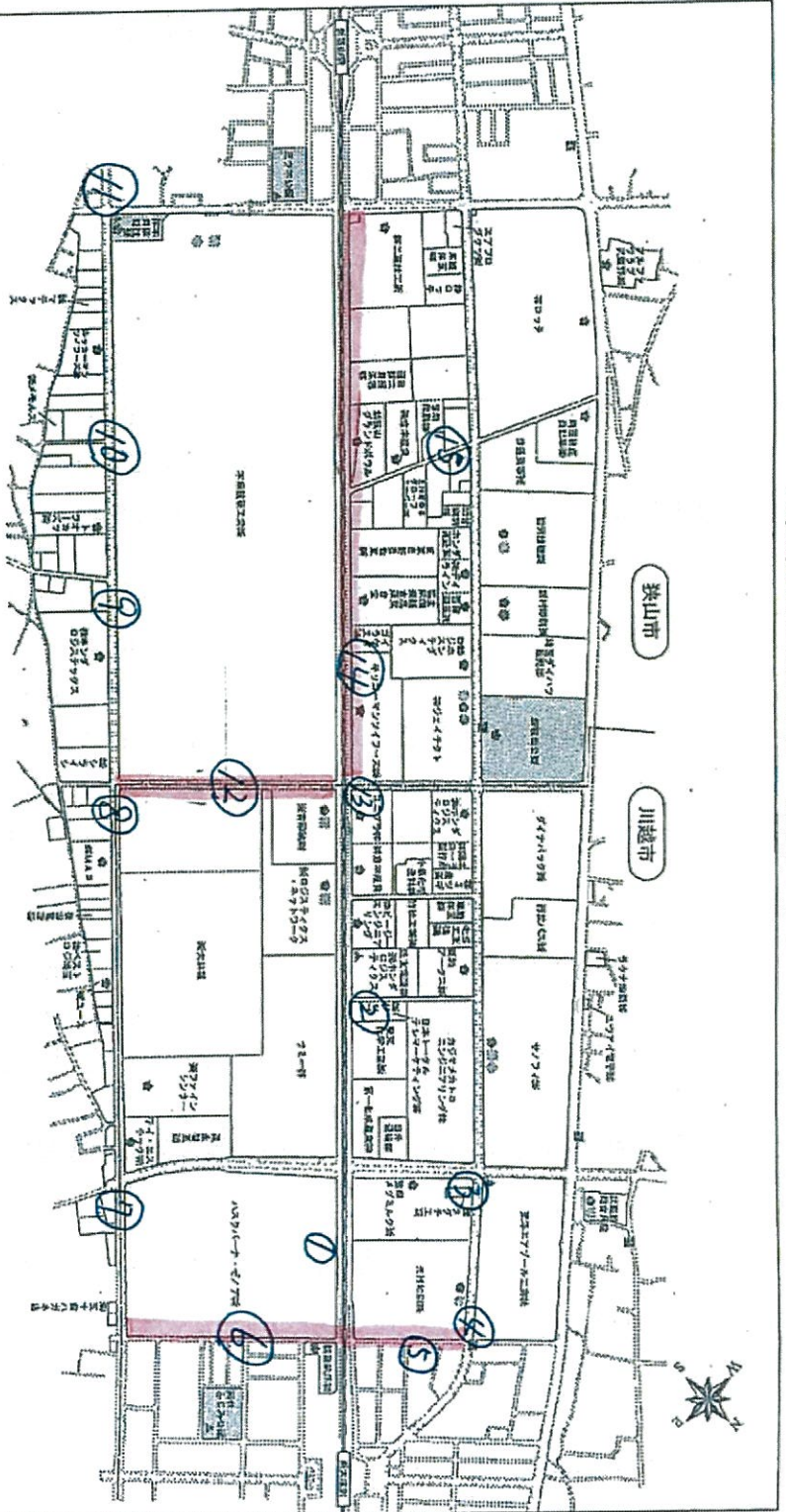
(1) 南大塚駅前（南口）は雨天時にロータリーの広範囲で冠水状態となり、歩行が困難になる場合が有る。ロータリーの線路沿い側にマウンドアップ形式の歩道を設置して頂きたい。

### 4. 工業団地内植栽について ※別紙参照

(1) 川越側の工業団地の歩道にはつつじの植栽があり、花が咲く時期は大変きれいですが、つつじの中に笹が生え、生繁っている場所もあります。景観維持の観点から早急な除草作業ならびに定期的な剪定をお願いいたします。

以上

川越狭山工業団地 防災マップ



12-9-342 (8L)

遊 蕪 所		
遊 蕪 所	住 居	備 考
狭山市	新狭山 3丁目 3番地	防犯カメラあり
新狭山分団	新狭山 1丁目 4番地	
新狭山分団	新狭山 1丁目 10番地の1	

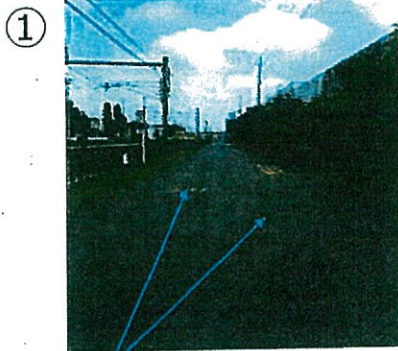
遊 蕪 場 所		
遊 蕪 場 所	住 居	備 考
川越市	新狭山 3丁目 5番地	遊蕪場... 防犯カメラあり
川越市	新狭山 1丁目 5番地	防犯カメラあり

凡 例	
■	一般利用可能施設
●	災害時利用可能公共電話
○	AED設置箇所
△	防災無線

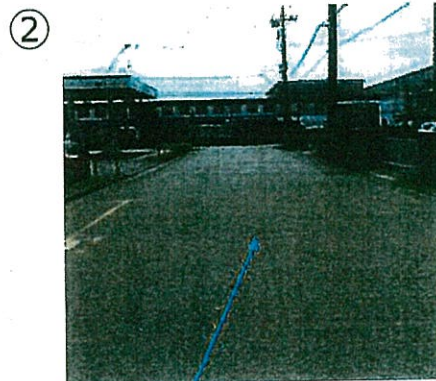
凡 例	
◎	災害時利用可能非常用電話
◎	災害時利用可能携帯電話
◎	災害時利用可能無線電話

平成26年8月7日作成

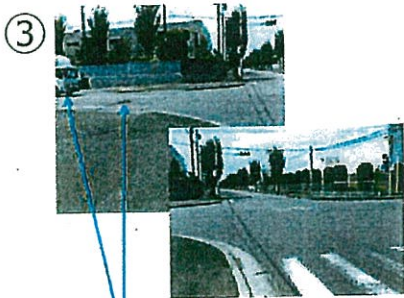
## 現場確認写真（横断歩道など）



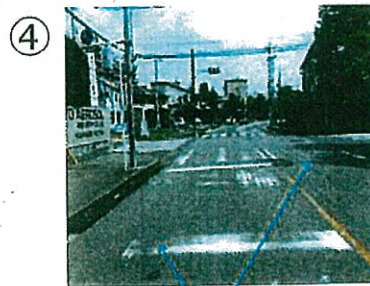
①  
 ・30キロの表示が消えている  
 ・センターラインが消えている



②  
 ・センターラインが消えている

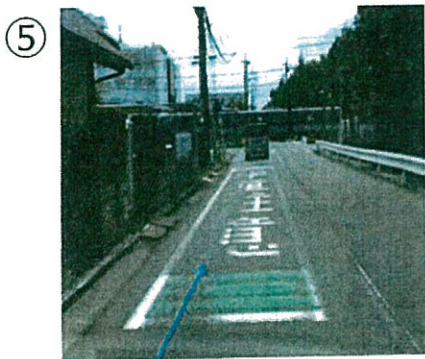


③  
 ・横断歩道が消えている  
 ・停止線が消えている  
 ※交差点4か所すべて

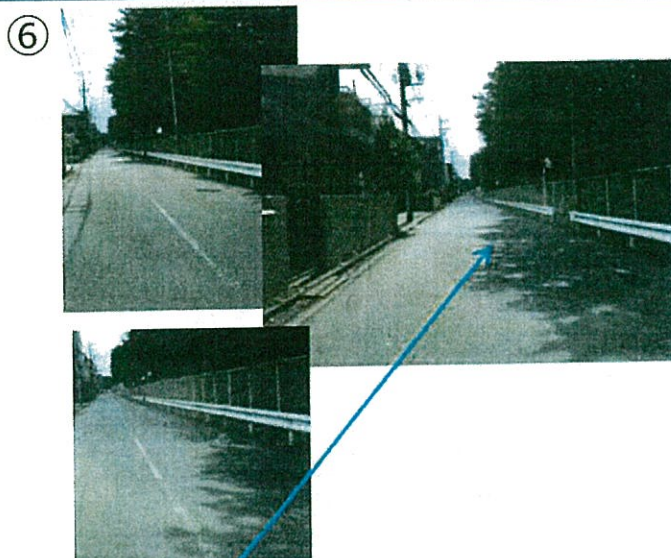


④  
 ・横断歩道が消えている  
 ・停止線が消えている

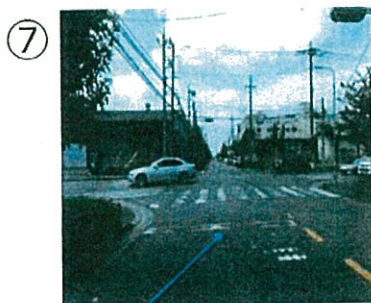
## 現場確認写真（横断歩道など）



⑤  
 ・学童注意が消えかかっている



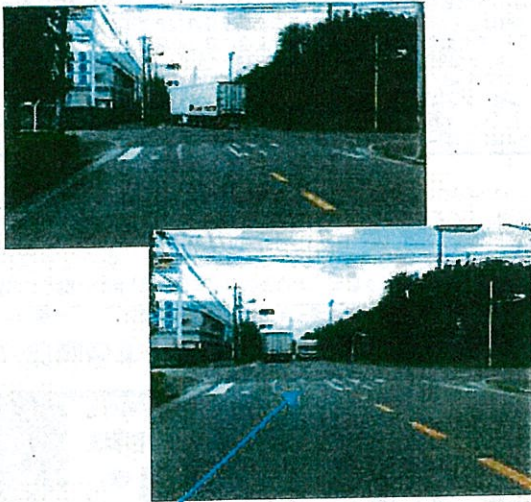
⑥  
 ・センターラインが消えている



⑦  
 ・横断歩道が消えている  
 ・停止線が消えている  
 ※交差点4か所すべて

# 現場確認写真（横断歩道など）

⑧

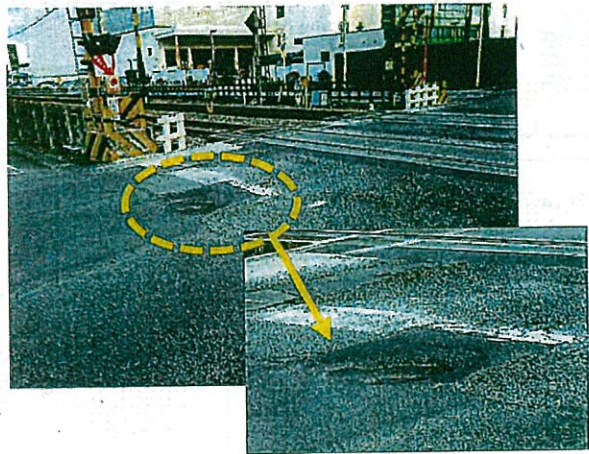


・横断歩道が消えている  
 ・停止線が消えている  
 ※交差点4か所すべて

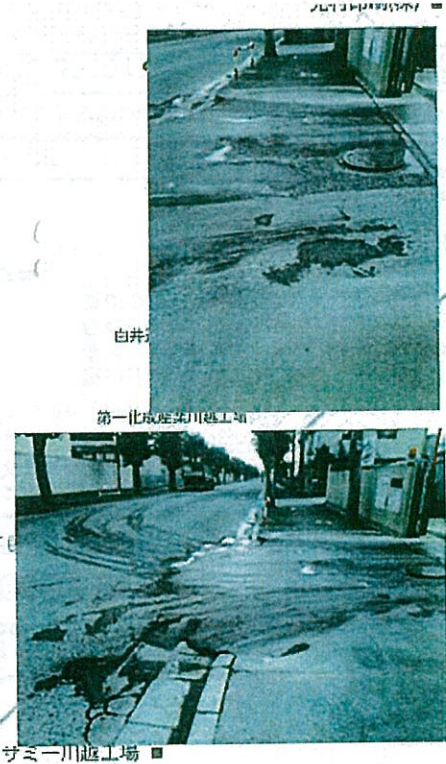
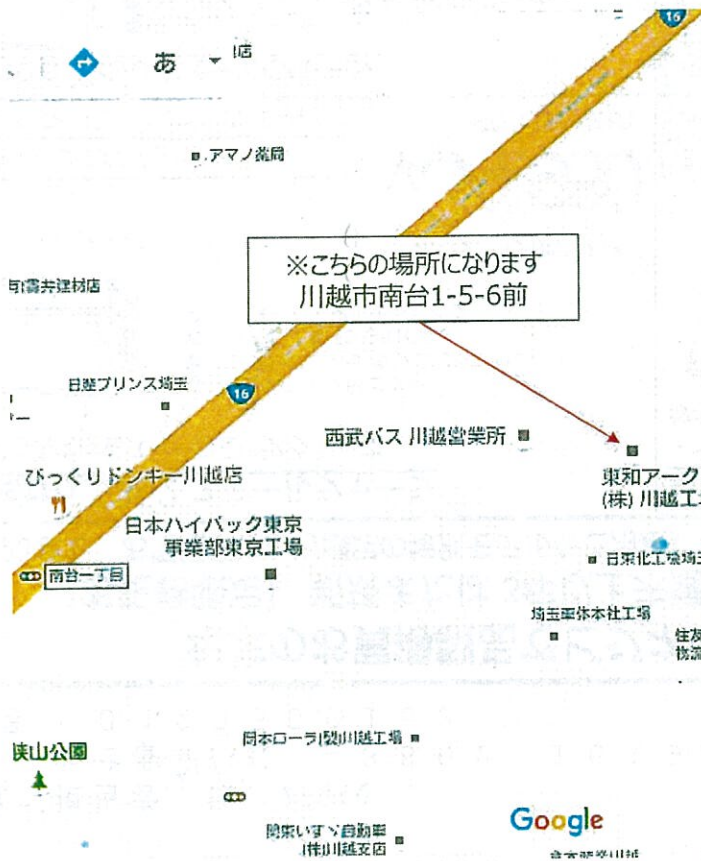
⑫センターラインが消えている（黄色）



⑬踏切に凸凹有



## 歩道修繕箇所



出所：Google

# 要望事項 現場確認 (南大塚駅南口駅前)11/2撮影



・歩道については、駅の階段付近と手前（写真下側）は道路面より一段高くなっているが、赤点線内のエリアは道路面と同じである。

# 植栽剪定 11/16撮影

